

Für eine dynamische und nachhaltige Unternehmenskultur

Konferenztische mit H2-Schnellverstellung von LEUWICO



Eine effiziente Kommunikation ist in der Geschäftswelt entscheidend für den Erfolg von Meetings und Konferenzen. Durch den Einsatz von höhenverstellbaren Konferenztischen, wie sie LEUWICO – einer der führenden Hersteller ergonomischer Büromöbel – anbietet, wird eine aktive Dynamik eingebracht, die die Effizienz solcher Zusammenkünfte erheblich verbessern kann. Denn die Konferenztische mit innovativer Sitz-Steh-Technologie ermöglichen einen flexiblen Wechsel zwischen Sitz- und Stehphasen und tragen damit wesentlich zu einer lebendigeren und produktiveren Gesprächsführung bei. Gleichzeitig stehen sie mit sorgfältig ausgewählten Materialien, hoher Qualität und innovativer Technologie für nachhaltiges Denken im modernen Office.

Ein dynamisches Arbeitsumfeld durch Steh-Sitz-Wechsel

Der regelmäßige Wechsel zwischen Sitzen und Stehen während eines Meetings schafft eine offene Gesprächsatmosphäre auf Augenhöhe und fördert die aktive Beteiligung aller Teilnehmer. Die Bewegung regt nicht nur die Durchblutung an und verbessert die Sauerstoffversorgung des Gehirns, sie steigert im Zuge dessen auch die Konzentration und geistige Wachsamkeit. Effekte, die besonders



in kreativen oder strategischen Meetings, bei denen innovative Ideen und ungehinderte Meinungsäußerungen gefragt sind, vorteilhaft sein können. Die höhenverstellbaren Konferenztische von LEUWICO ermöglichen es, die Dynamik zu steigern. Besonders bei längeren Besprechungen hilft dies, die Energie und das Engagement auf einem hohen Niveau zu halten.

Dazu kommt, dass der Steh-Sitz-Wechsel das Wohlbefinden der Mitarbeiter fördert. Denn der Mensch ist nicht dazu geschaffen, den ganzen Tag im Sitzen zu verbringen. Bewegung und Positionswechsel können Muskelschmerzen und Ermüdung deutlich verringern. Dank höhenverstellbarer Schreib- und Konferenztische entsteht so ein ergonomisches Arbeitsumfeld, dass sich positiv auf die Gesundheit auswirkt.

Manuelle H2-Schnellverstellung: Einfachheit trifft auf Innovation

Insbesondere durch die manuelle H2-Schnellverstellung gestaltet sich der Wechsel einfach und maximal komfortabel. In weniger als einer Sekunde wird die Tischhöhe von Modellen wie iMOVE oder GO2 durch leichten Hebeldruck angepasst. Ohne Kraftaufwand und ganz ohne Stromverbrauch. Dies erlaubt es einerseits, den Wechsel zwischen Sitzen und Stehen nahtlos in den Ablauf von Meetings zu integrieren, ohne den Fluss der Diskussion zu unterbrechen. Andererseits ist so eine freie Platzierung im Raum möglich, ohne an eine Stromzufuhr gebunden zu sein.

Die benutzerfreundliche Technologie setzt auf Komfort und Flexibilität am Arbeitsplatz. Darüber hinaus ist die LEUWICO-Mechanik absolut wartungsfrei und es entfallen – da sie keinen Stromanschluss benötigt – DGUV-Prüfungen, wie sie bei motorischen Höhenverstellungen vorgeschrieben sind, sowie Standby-Stromkosten.

Nachhaltigkeit und Qualität: made in Germany

Neben Ergonomie und intelligenter Technik stellt LEUWICO vor allem hohe Ansprüche an die Nachhaltigkeit eines Produktes. Das heißt, das Design und Funktionalität ebenso wie Materialauswahl und Produktionsprozess immer mit Blick auf die Umweltfreundlichkeit gestaltet werden. Alle Rohstoffe werden sorgsam ausgewählt und energie- und ressourceneffizient verarbeitet, um langlebige Produkte von hoher Qualität zu erhalten – alles made in Germany. Verschiedene Siegel und Zertifizierungen unterstreichen das Engagement des Unternehmens. Hinzugekommen ist etwa aktuell die Zertifizierung nach PEFC-Standard. Damit weisen Holz- und papierverarbeitende Betriebe den Einsatz von Holz aus nachhaltiger Waldbewirtschaftung nach. Durch die Zertifizierung der Produktkette mit einem

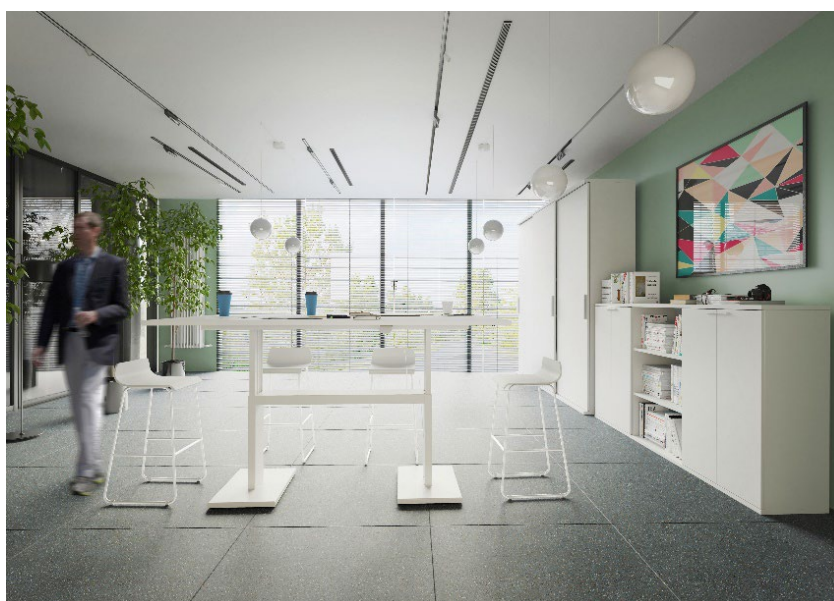


„PEFC Chain of Custody“-Zertifikat kann der Weg von PEFC-zertifiziertem Holz über den gesamten Verarbeitungsprozess nachvollzogen werden. Um das Siegel zu erhalten, werden hohe Anforderungen an die Betriebe gestellt – LEUWICO setzt damit ein klares Zeichen für sein Nachhaltigkeitsdenken. Auch die H2-Schnellverstellung ist deshalb nicht nur mit Blick auf das Handling konzipiert, sondern auch umweltfreundlich: Da sie keinen Strom bezieht, wird Energie gespart und der CO₂-Ausstoß reduziert.

So schafft LEUWICO nachhaltige und langlebige Arbeitswelten, die die Bedürfnisse von Mensch und Umwelt berücksichtigen. Die Konferenztische mit H2-Schnellverstellung fördern die Dynamik in Meetings und gleichzeitig das Wohlbefinden und die Gesundheit der Mitarbeiter. Die Kombination



aus ergonomischer Flexibilität und innovativer Technologie sorgt dafür, dass Diskussionen auf einer neuen Ebene stattfinden können – aktiver, produktiver und





Bilder: LEUWICO

Kontakt für Redaktionen:

GeSK | Gabriele von Molitor
Ziegelstraße 29
10117 Berlin
Tel.: 030 217 50 460
E-Mail: pr@gesk.berlin